

สิทธิพร เจนในเมือง (เลขที่ 004858)

โทร. 02-659-8026, 02-659-8028

E-mail : sittipom@uobkayhian.co.th

## AMANAH – จุ้นรต ตอนออกจากอู่

Badta.seiyn Badta.seiyn Badta.seiyn Badta.seiyn Badta.seiyn

### ที่มาที่ไป...

ถามกันบ่อย ถามกันเยอะ ว่าทำไม คอลัมน์บาดตาเซียน ถึงเอาหุ้นที่ขึ้นมาแล้ว หรือขึ้นมาสักวันสองวัน หรือ บางครั้ง ก็ขึ้นมาเป็นอาทิตย์แล้ว มาเขียนในคอลัมน์ ไม่ช้าไม่สายไปหน่อยรี... อย่างที่กล่าวแหละครับ คอลัมน์นี้ น้อยครั้งมากที่จะมองหุ้นที่เป็นขาลง หรือหุ้นที่ลงลึกๆ แล้วน่าซื้อ หรือ หุ้นที่แกว่งออกข้างนานๆ แล้วน่าเก็บ... ซึ่งหุ้นอย่างที่ว่ามานี้ ต้องไปอยู่ในคอลัมน์ ของนักลงทุน แขนง หรือเรียกว่า ใครที่ชอบซื้อหุ้นแล้วเก็บนาน ดองนานๆ ได้ ก็ไม่ว่ากันครับ มีเยอะ ไม่ว่าจะดูทางเทคนิค หรือ ดูทางปัจจัยพื้นฐาน... แต่โดยเนื้อหาของคอลัมน์นี้ อาจจะเน้นไปที่หุ้นแนวแก๊งกำไรหน่อยๆ และถ้าซื้อแล้ว ต้องไม่รอานจนอึดอัด ถ้าไม่ขึ้น ก็ลง กันเลย.. แต่ในทางลง ก็กำหนดทางแก้ไขไว้ด้วยอยู่แล้ว ท่านที่ซื้อ ต้องยอมรับความเสี่ยงในการแก๊งกำไรส่วนนี้ได้... แต่สิ่งที่สำคัญของหุ้นในคอลัมน์นี้ ความเสี่ยงที่มีนั้น ถ้าดูที่ ผลตอบแทนจากโอกาสในการเป็นขาขึ้น ย่อมเสี่ยงเห็นได้ว่าเป็นอย่างไร... ดังนั้น หุ้นในคอลัมน์นี้ มักจะเป็น รถเมล์ ที่กำลังเคลื่อนที่ออกจากอู่แล้ว เสียเป็นส่วนใหญ่ แล้วก็ยังมีระยะทางอีกมากพอสมควร ที่จะวิ่งไป ถึงป้ายปลายทาง... จะไม่เห็นขึ้นรถเมล์ ที่วิ่งวนอยู่ในอู่ หรือ รถเมล์ที่ติดเครื่องรอ เพราะอาจจะดับเครื่องได้ หรือวิ่งๆ วนอยู่ในอู่ แบบไม่รู้จะออกจากอู่เมื่อไหร่ นั้น อาจจะเสียเวลาทำมาหากินไปเปล่าๆ... บางท่าน อาจจะขึ้นในบ้ายแรกๆ ไม่ทัน ก็อาจจะขึ้นบ้าย 2 บ้าย 3 ได้ แต่นั่น ท่านก็ต่อรู้ให้ได้ว่า เป้าหมายที่จะไป มีอีกกี่บ้าย ที่จะถึงปลายทาง ซึ่งไม่จำเป็นต้องลงบ้ายสุดท้ายก็ได้... เทคนิคอีกนั้นแหละ จะพอบอกท่านได้

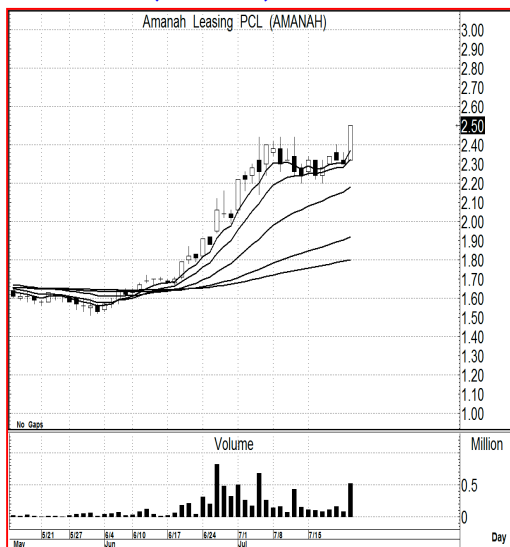
### ดูตามเกม...

วันนี้ จะกล้าพักตัว หรือหนึ่งๆ หรือเปล่าเท่านั้น ถ้าพักหรือหนึ่งๆ ก็น่าเก็บอยู่นะ แต่เกรงว่า ถ้าจะไม่พักที่แหละ แล้วนั้นไม่เท่าไร อาจจะเล่นเปิดสูงๆ ใ้กล้าๆ กล้าๆ กันอีกมากกว่า

**แนวรับ** : ... 2.50-2.40 ระดับนี้ เก็บได้ หลุด 2.30 นี้อ่อน

**เป้าหมาย** : ... 4.00-4.50 เป็นการมองในระยะกลาง ๆ ขึ้นไป

Price Chart...(AMANAH)



ความเห็น ... จากสัญญาณทางเทคนิค

**กราฟราคาหุ้น AMANAH...** ตามภาพนี้ จะเห็นว่ามีการขึ้นมาก่อนหน้าแล้ว แล้วก็แกว่งตัวออกข้างสักระยะ โดยรูปแบบอย่างนี้แหละ การเรียนการสอนของ UIA ก็ได้บอกแล้วว่า ถ้าเรามีเครื่องมือสำคัญๆ เราก็จะพอดู หรืออ่านและคาดการณ์ได้ว่า หุ้นที่ขึ้นมาก่อนหน้านั้นแล้ว จะมีแนวโน้มหยุดขึ้น หรือลงเลย หรือจะไปต่อ... แล้วดูดีๆ นะครับ ในภาพนี้ ไม่ต้องนับคลื่น ไม่ต้องไล่ Indi. อะไรมากมายเลย แค่นี้ก็พอจะมองออกได้แล้วว่า ยังไงดี แล้วเป้าหมาย จะอยู่ที่ระดับไหน ซึ่งถ้าเปรียบเทียบกับราคาหรือจุดที่จะ Stop Loss ถ้าเกิดผิดพลาด ก็เลิกๆ เพียงแต่เวลาวิ่ง ก็ Let Profit Run อย่า Stop Profit แล้ว Let Loss Run ละ... ภาพนี้ ดู MA. และ Pattern พอใหม่

รายงานฉบับนี้จัดทำขึ้นโดยข้อมูลเท่าที่ปรากฏและเชื่อว่าเป็นที่น่าเชื่อถือได้แต่ไม่ถือเป็นการยืนยันความถูกต้องและความสมบูรณ์ของข้อมูลนั้นๆ โดยบริษัทหลักทรัพย์ ยูเอบี เคีย ฮี ยาน (ประเทศไทย) จำกัด (มหาชน) ผู้จัดทำขอสงวนสิทธิ์ในการเปลี่ยนแปลงความเห็นหรือประมาณการดังกล่าวที่ปรากฏในรายงานฉบับนี้ โดยไม่ต้องแจ้งล่วงหน้า รายงานฉบับนี้มีวัตถุประสงค์เพื่อใช้ประกอบการตัดสินใจของนักลงทุน โดยไม่ได้เป็นการชักชวนให้นักลงทุนทำการซื้อหรือขายหลักทรัพย์ หรือตราสารทางการเงินใดๆ ที่ปรากฏในรายงาน